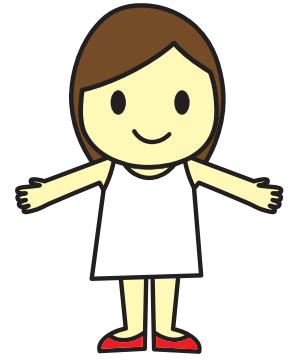


# みらいく ほいくえん



## みらいく南大泉園



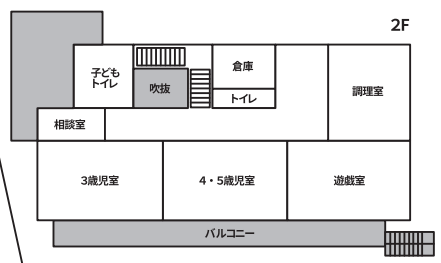
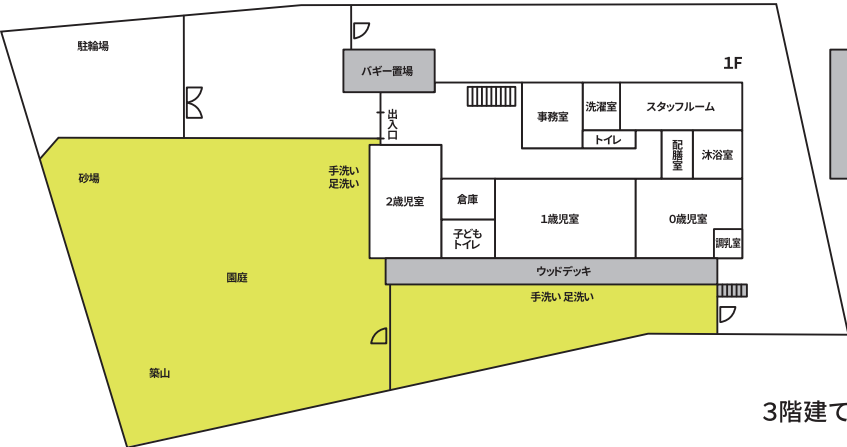
・所在地 〒178-0064 東京都練馬区南大泉5-36-12  
西武池袋線「保谷駅」徒歩約3分

・連絡先 TEL 03-6904-6735 FAX 03-6904-6736

・定員 68名

|    |     |     |     |     |     |
|----|-----|-----|-----|-----|-----|
| 0歳 | 1歳  | 2歳  | 3歳  | 4歳  | 5歳  |
| 6名 | 10名 | 10名 | 14名 | 14名 | 14名 |

- ・開所時間 7:15~20:15
- ・延長保育時間 18:15~20:15
- ・休所日 日曜日・祝日・年末年始(12/29~1/3)
- ・受け入れ開始月齢(延長保育含め) 生後57日以降
- ・スポット延長保育料金 100円/10分  
補食代(200円/1食)  
夕食代(400円/1食)



3階建て保育園専用施設 敷地面積 964.57㎡