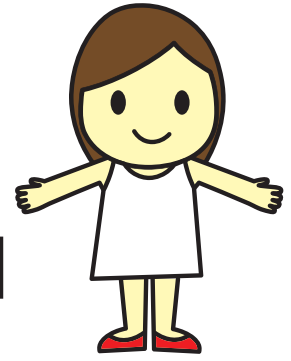


みらいく ほいくえん



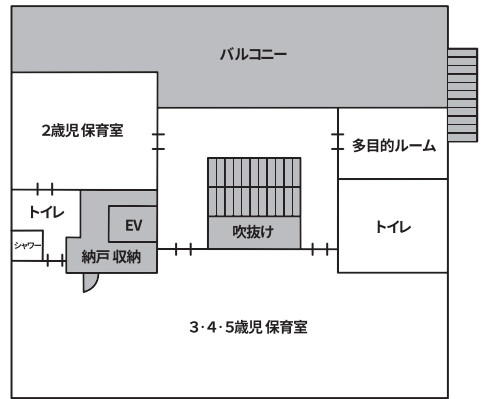
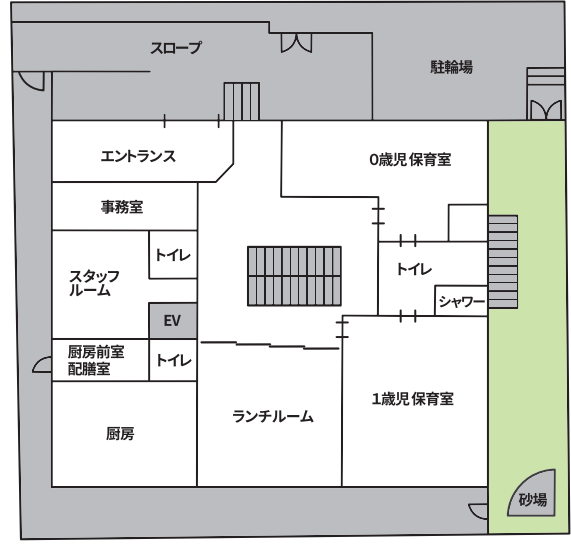
みらいく中村2丁目園



- ・所在地 〒176-0024 東京都練馬区中村2-23-10
西武池袋線「中村橋駅」徒歩約12分
- ・連絡先 TEL 03-5848-5310 FAX 03-5848-5315
- ・定員 60名

0歳	1歳	2歳	3歳	4歳	5歳
6名	9名	9名	12名	12名	12名

- ・開所時間 7:15~20:15
- ・延長保育時間 18:15~20:15
- ・休所日 日曜日・祝日・年末年始(12/29~1/3)
- ・受け入れ開始月齢(延長保育含め) 生後57日以降
- ・スポット延長保育料金 100円/10分
補食代(200円/1食)
夕食代(400円/1食)



2階建て保育園専用施設 敷地面積 512.78㎡