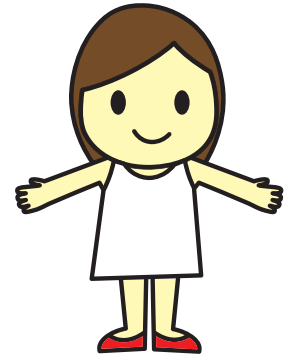


みらいく ほいくえん



みらいく北砂園



・所在地 〒136-0073 東京都江東区北砂6-27-19
都営新宿線 大島駅より徒歩17分

・連絡先 TEL 03-6659-7672 FAX 03-6659-7673

・定員 63名

0歳	1歳	2歳	3歳	4歳	5歳
6名	10名	11名	12名	12名	12名

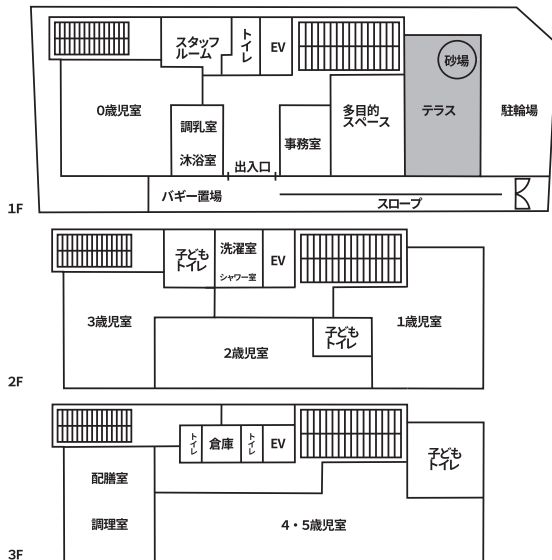
・開所時間 7:15~20:15

・延長保育時間 18:15~20:15

・休所日 日曜日・祝日・年末年始(12/29~1/3)

・受け入れ開始月齢(延長保育含め) 生後57日以降

・スポット延長保育料金 100円/15分
夕食代(300円/1食)



・3階建て保育園専用施設 敷地面積 305.02㎡

