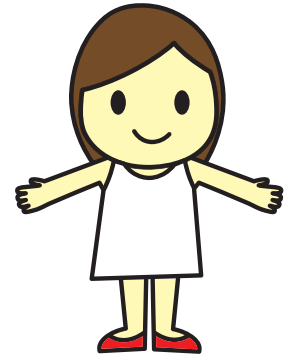


みらいく ほいくえん



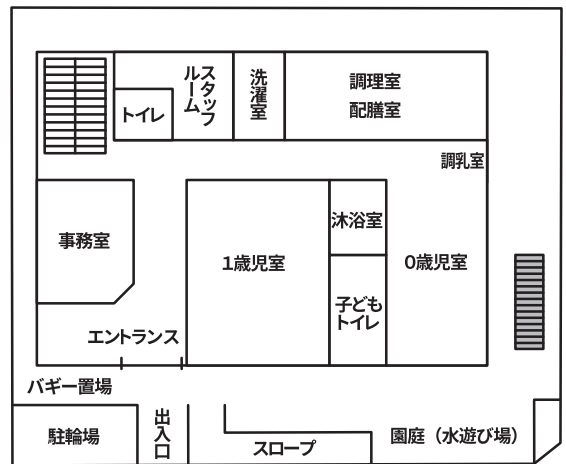
みらいく徳持園



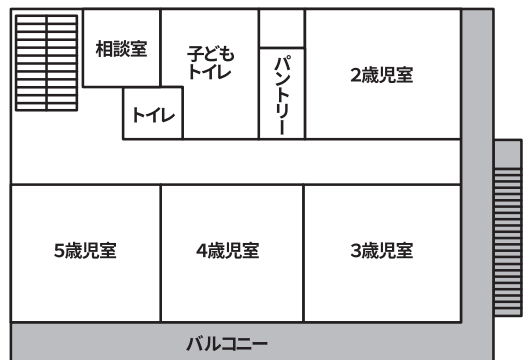
- ・所在地 〒146-0082 東京都大田区池上8-12-12
東急池上線「池上駅」徒歩約8分
- ・連絡先 TEL 03-6410-2461 FAX 03-6410-2462
- ・定員 62名

0歳	1歳	2歳	3歳	4歳	5歳
6名	10名	10名	12名	12名	12名

- ・開所時間 7:00~20:00
- ・延長保育時間 18:00~20:00
- ・休所日 日曜日・祝日・年末年始(12/29~1/3)
- ・受け入れ開始月齢(延長保育含め) 生後57日以降
- ・スポット延長保育料金 100円/10分
夕食代(400円/1食)



1F



2F



2階建て保育園専用施設 敷地面積 382.89㎡