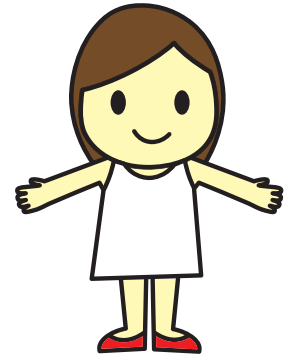


みらいく ほいくえん



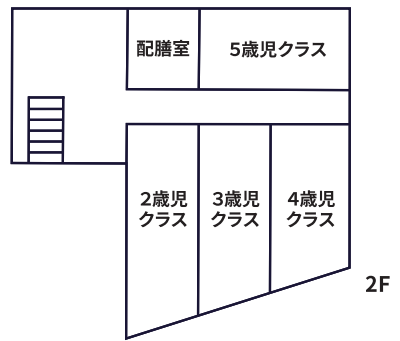
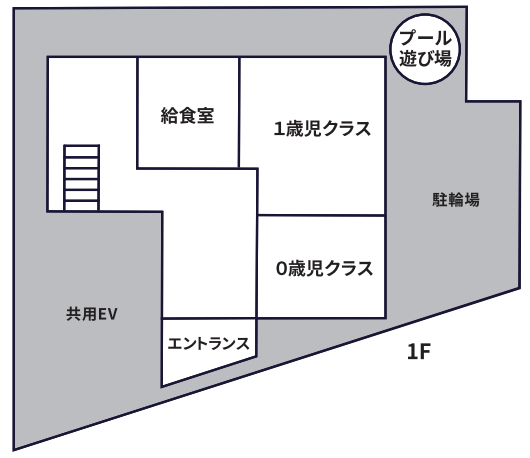
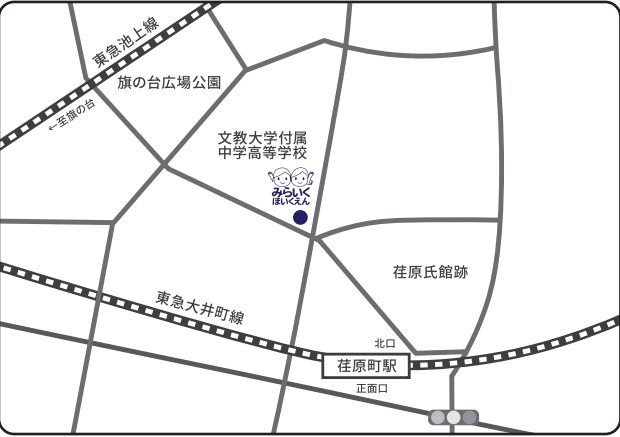
みらいく旗の台園



- ・所在地 〒142-0064 東京都品川区旗の台3-2-9
東急大井町線「荏原町駅」徒歩約2分
- ・連絡先 TEL 03-6451-3461 FAX 03-6451-3471
- ・定員 60名

0歳	1歳	2歳	3歳	4歳	5歳
6名	10名	11名	11名	11名	11名

- ・開所時間 7:30~20:30
- ・延長保育時間 18:30~20:30
- ・休所日 日曜日・祝日・年末年始(12/29~1/3)
- ・受け入れ開始月齢(延長保育含め) 生後57日以降
- ・スポット延長保育料金 100円/10分
補食代(200円/1食)
夕食代(400円/1食)



4階建1.2階部分 延床面積 414.39㎡
3.4階は高齢者向け福祉施設