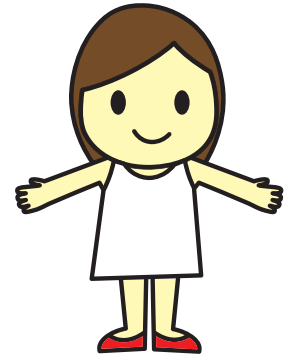


# みらいく ほいくえん



## みらいく日吉本町園



・所在地 〒223-0062 神奈川県横浜市港北区日吉本町  
4-17-46 アベニール1F

・連絡先 TEL 045-565-9011 FAX 045-565-9018

・定員 34名

0歳	1歳	2歳
6名	14名	14名

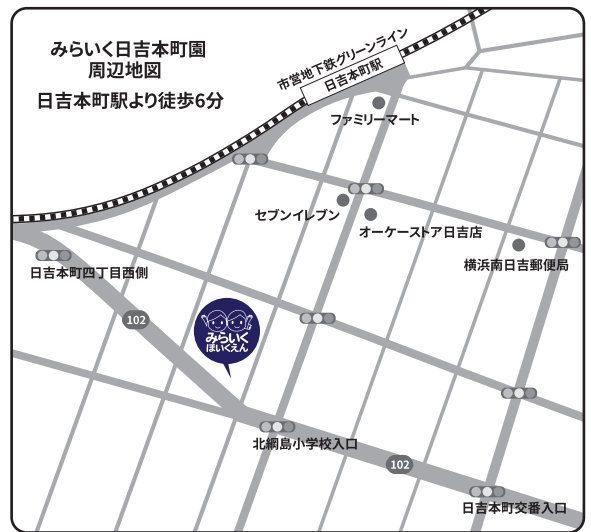
・開所時間 7:00~19:00

・延長保育時間 18:00~19:00

・休所日 日曜日・祝日・年末年始(12/29~1/3)

・受け入れ開始月齢(延長保育含め) 生後57日以降

・スポット延長保育料金 100円/10分  
補食代(200円/1食)



・4階建て建物 1F部分 延床面積 208.48㎡ 園庭116.58㎡

