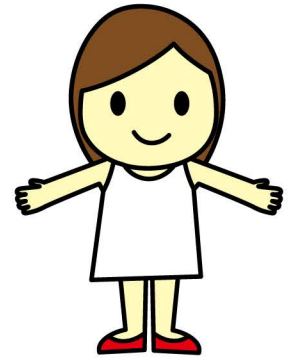


みらいく ほいくえん



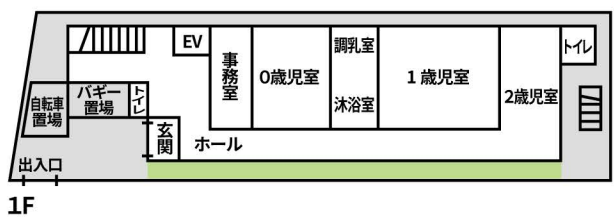
みらいく東品川園



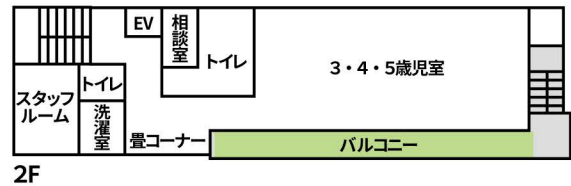
- ・所在地 〒140-0002 東京都品川区東品川 3-26-21
京浜急行線「青物横丁駅」徒歩 約6分
- ・連絡先 TEL 03-6712-1577 FAX 03-6712-1578
- ・定員 60名

0歳	1歳	2歳	3歳	4歳	5歳
6名	10名	11名	11名	11名	11名

- ・開所時間 7:30~20:30
- ・延長保育時間 18:30~20:30
- ・休所日 日曜日・祝日・年末年始(12/29~1/3)
- ・受け入れ開始月齢(延長保育含め) 生後57日以降
- ・スポット延長保育料金 100円/10分
補食代(200円/1食)
夕食代(400円/1食)



1F



2F



3F

3階建て保育園専用施設 敷地面積 321.44㎡