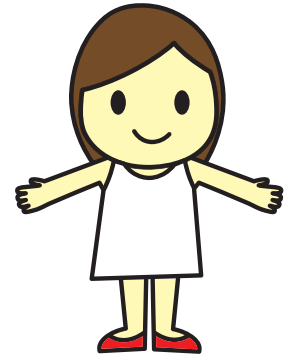


みらいく ほいくえん



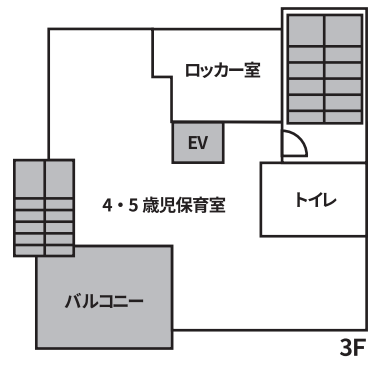
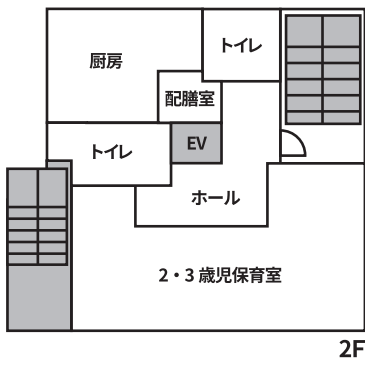
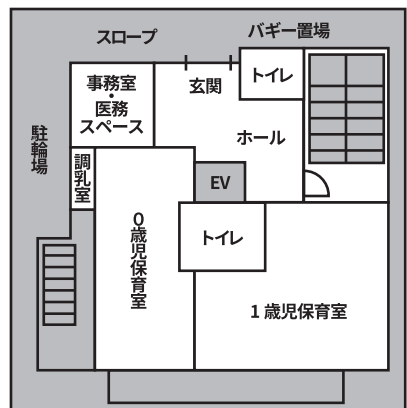
みらいく東武練馬園



- ・所在地 〒179-0081 東京都練馬区北町2-22-3
東武東上線「東武練馬駅」徒歩約3分
- ・連絡先 TEL 03-6906-8072 FAX 03-6906-8156
- ・定員 60名

0歳	1歳	2歳	3歳	4歳	5歳
6名	9名	9名	12名	12名	12名

- ・開所時間 7:15~20:15
- ・延長保育時間 18:15~20:15
- ・休所日 日曜日・祝日・年末年始(12/29~1/3)
- ・受け入れ開始月齢(延長保育含め) 生後57日以降
- ・スポット延長保育料金 100円/10分
補食代(200円/1食)
夕食代(400円/1食)



3階建て保育園専用施設 敷地面積 206.30㎡