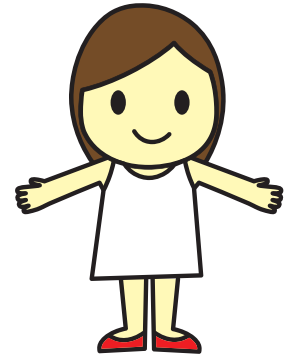


# みらいく ほいくえん



## みらいく東砂園



・所在地 〒136-0074 東京都江東区東砂3-30-11  
都営新宿線「東大島駅」徒歩約17分

・連絡先 TEL 03-6666-5537 FAX 03-6666-5562

・定員 60名

0歳	1歳	2歳	3歳	4歳	5歳
6名	10名	11名	11名	11名	11名

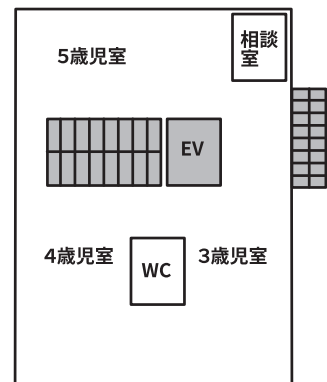
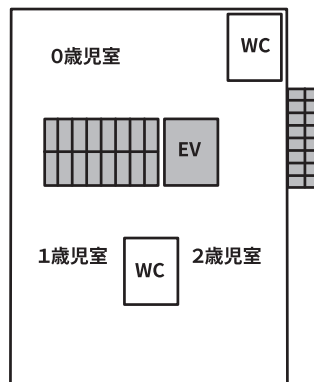
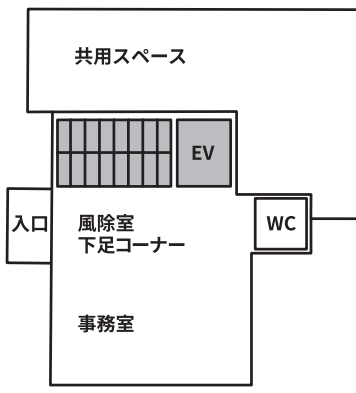
・開所時間 7:15~20:15

・延長保育時間 18:15~20:15

・休所日 日曜日・祝日・年末年始(12/29~1/3)

・受け入れ開始月齢(延長保育含め) 生後57日以降

・スポット延長保育料金 100円/15分  
夕食代(300円/1食)



地上9階建て1~3階部分 保育所敷地面積 305.02㎡