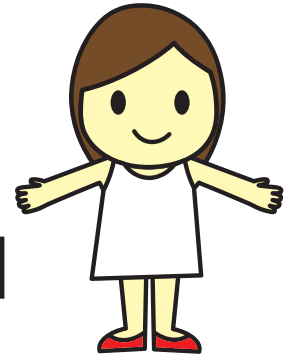


みらいく ほいくえん



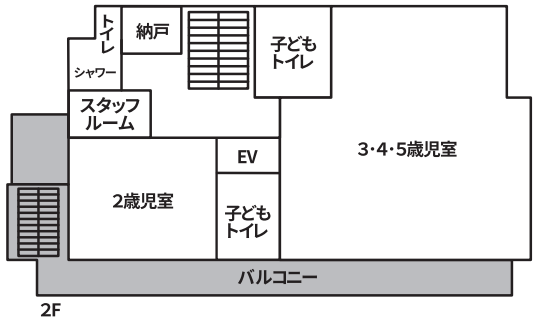
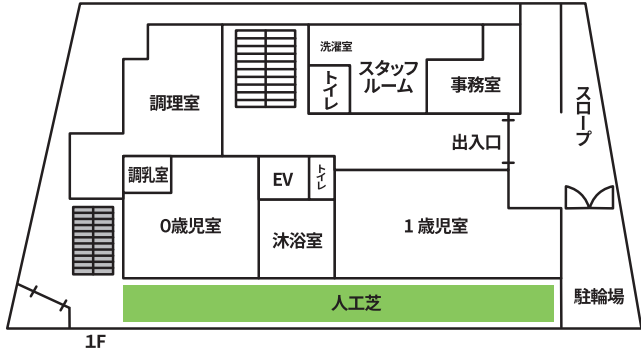
みらいく池上2丁目園



- ・所在地 〒146-0082 東京都大田区池上2-4-2
都営浅草線「西馬込駅」徒歩約11分
- ・連絡先 TEL 03-5755-3551 FAX 03-5755-3552
- ・定員 62名

0歳	1歳	2歳	3歳	4歳	5歳
6名	10名	10名	12名	12名	12名

- ・開所時間 7:00~20:00
- ・延長保育時間 18:00~20:00
- ・休所日 日曜日・祝日・年末年始(12/29~1/3)
- ・受け入れ開始月齢(延長保育含め) 生後57日以降
- ・スポット延長保育料金 100円/10分
夕食代(400円/1食)



3階建て保育園専用施設 敷地面積 353.70㎡