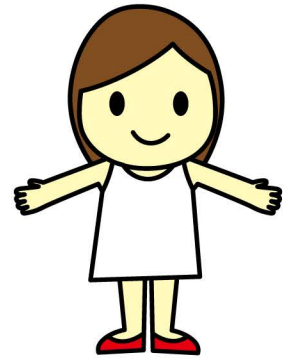


みらいく ほいくえん



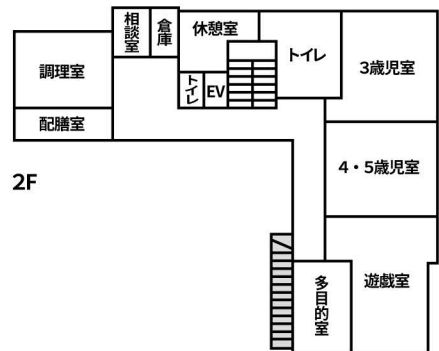
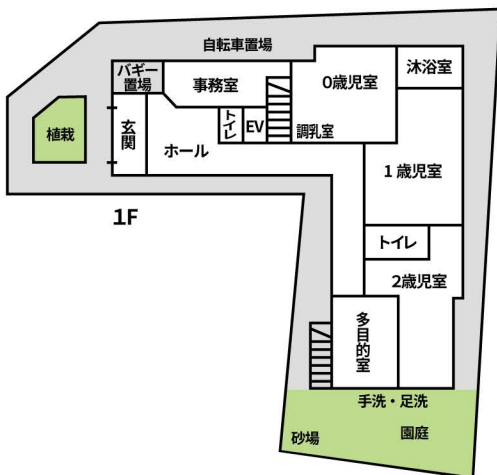
みらいく高松園



- ・所在地 〒179-0075 東京都練馬区高松6-28-29
都営大江戸線「光が丘駅」徒歩約10分
- ・連絡先 TEL 03-5923-9611 FAX 03-5923-9612
- ・定員 76名 (初年度44名 2年目60名)

0歳	1歳	2歳	3歳	4歳	5歳
6名	11名	11名	16名	16名	16名

- ・開所時間 7:15~20:15
- ・延長保育時間 18:15~20:15
- ・休所日 日曜日・祝日・年末年始(12/29~1/3)
- ・受け入れ開始月齢(延長保育含め) 生後57日以降
- ・スポット延長保育料金 100円/10分
補食代(200円/1食)
夕食代(400円/1食)



2階建て保育園専用施設 敷地面積 556.34㎡