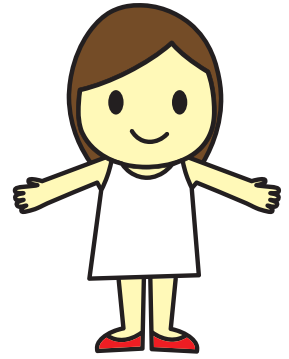


# みらいく ほいくえん



## みらいく高松2丁目園



・所在地 〒179-0075 東京都練馬区高松2-27-31  
都営大江戸線「練馬春日町駅」徒歩 約10分

・連絡先 TEL 03-5848-3092 FAX 03-5848-3093

・定員 76名 (初年度60名 2年目76名)

0歳	1歳	2歳	3歳	4歳	5歳
6名	11名	11名	16名	16名	16名

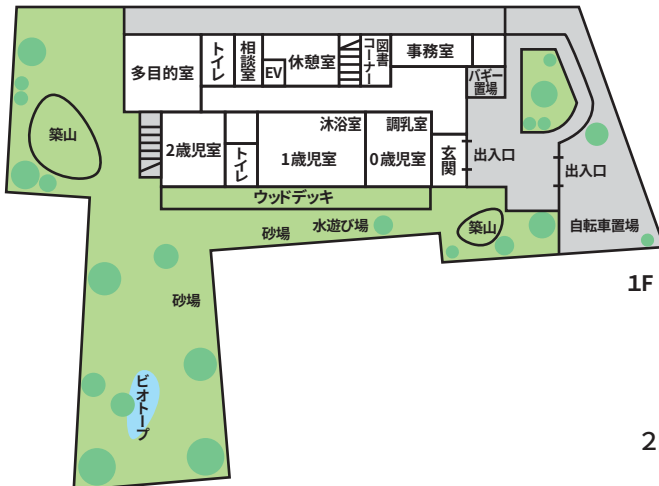
・開所時間 7:15~20:15

・延長保育時間 18:15~20:15

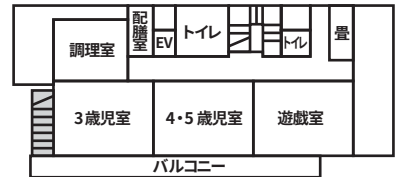
・休所日 日曜日・祝日・年末年始 (12/29~1/3)

・受け入れ開始月齢 (延長保育含め) 生後57日以降

・スポット延長保育料金 100円/10分  
補食代 (200円/1食)  
夕食代 (400円/1食)



1F



2F

2階建て保育園専用施設 敷地面積 1107.18㎡